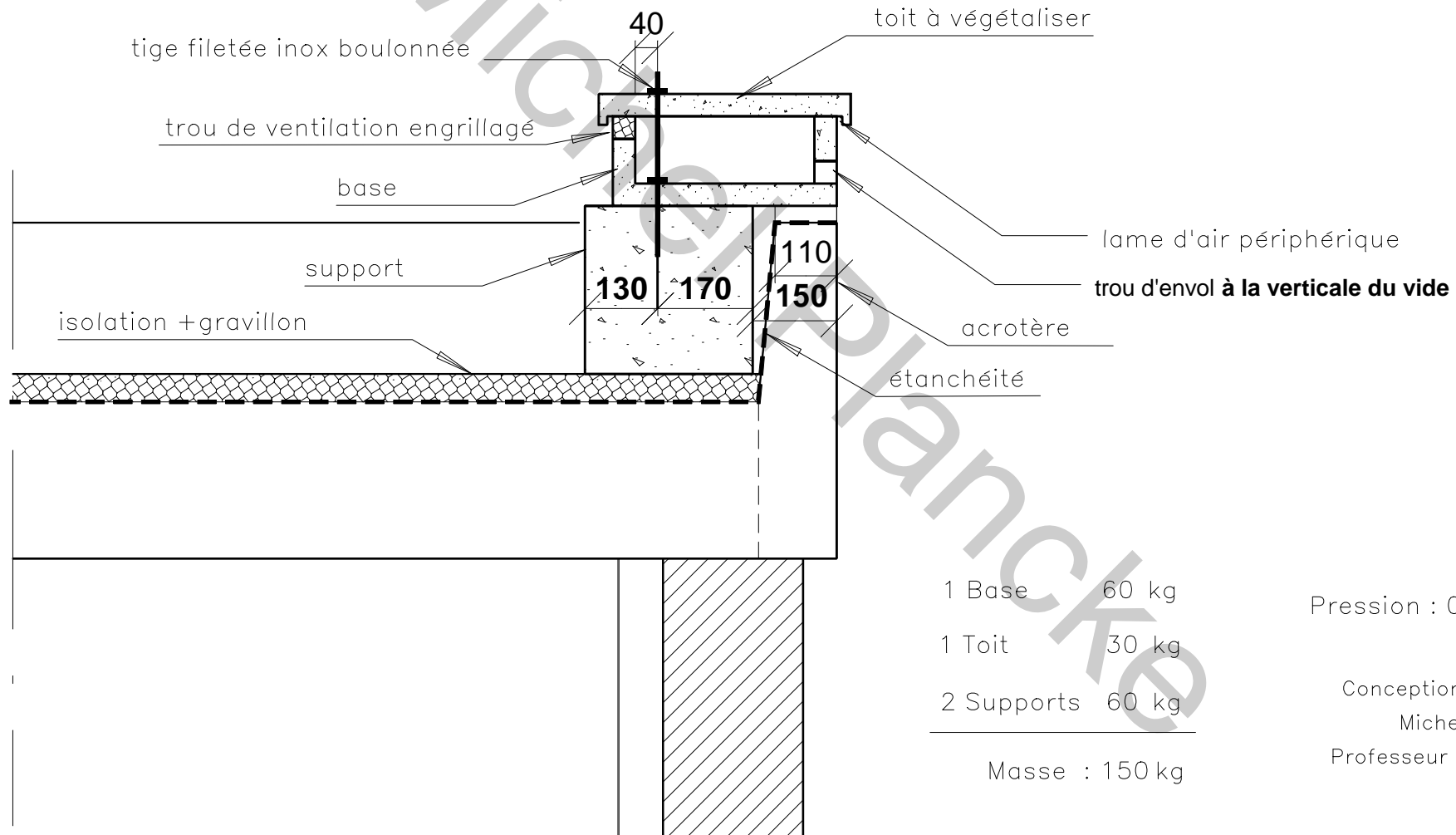


NICHOIR A MARTINETS NOIRS

Plan d'installation sur les terrasses du collège de La Vallée 77210 AVON

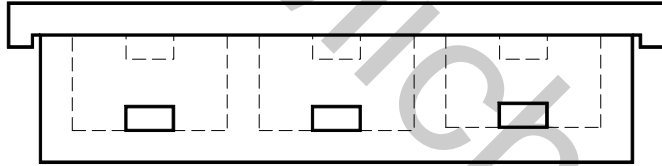
Après avis techniques des Bureaux de Contrôle VERITAS en 1995 et QUALICONSULT en 2004



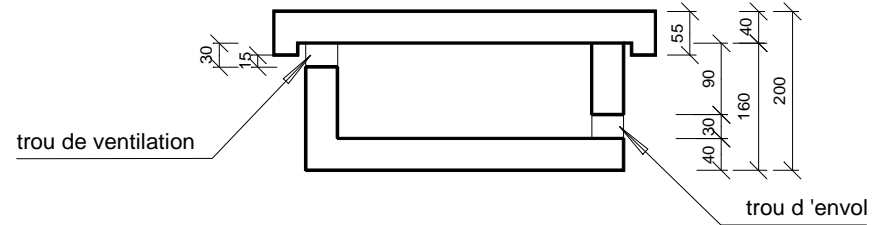
NICHOIR à MARTINET NOIR en BETON ARME

La base : 3 cavités

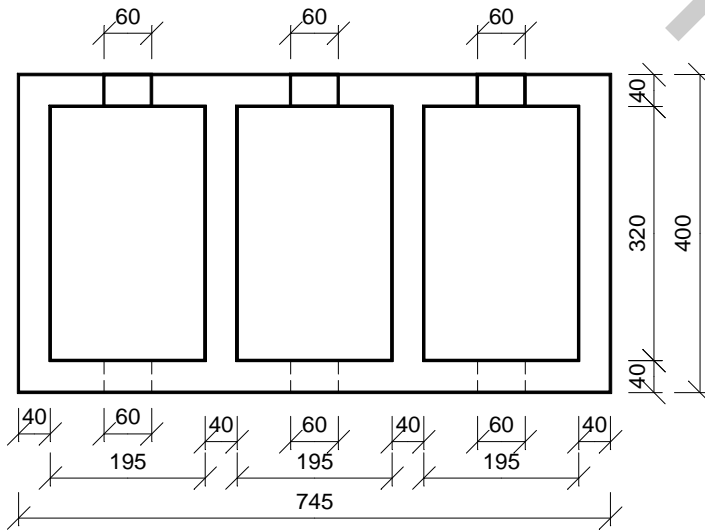
vue de face



coupe verticale



vue de dessus (sans le toit)



Conception & Réalisation

Michel PLANCKE

octobre 1994

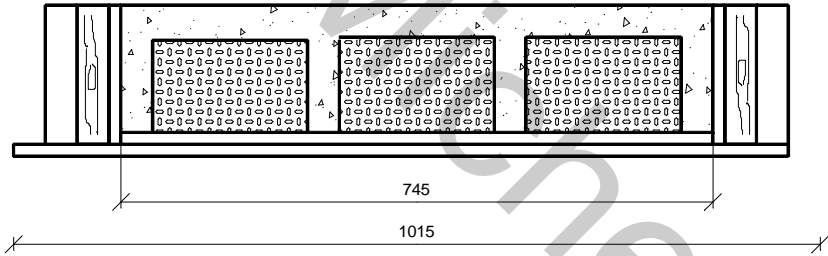
Vous êtes libre d'utiliser ce document

A condition d'en citer la source

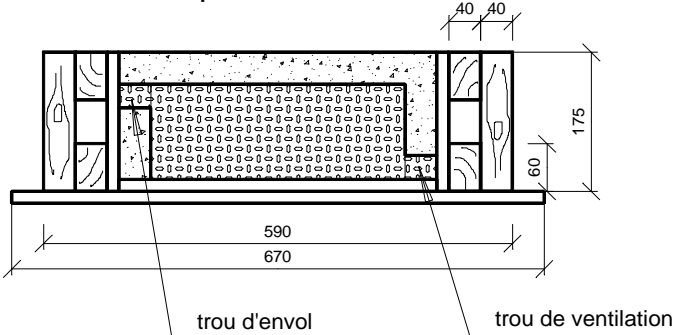
NICHOIR à MARTINET NOIR en BETON ARME

Plans de coffrage de la base : 745x400x175

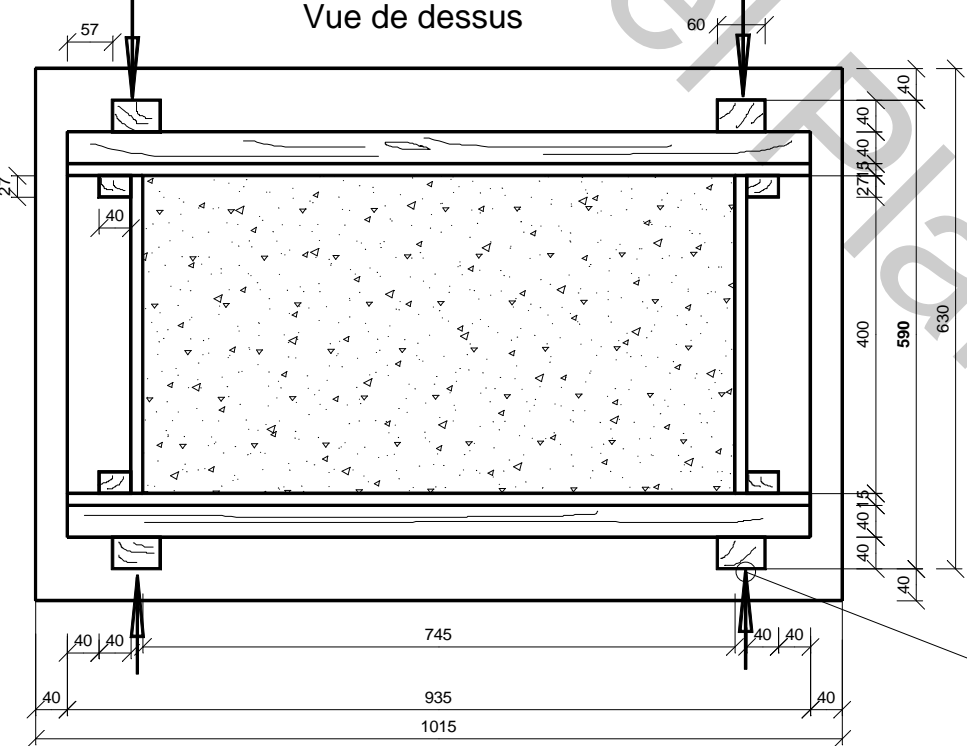
Coupe longitudinale



Coupe transversale



Vue de dessus



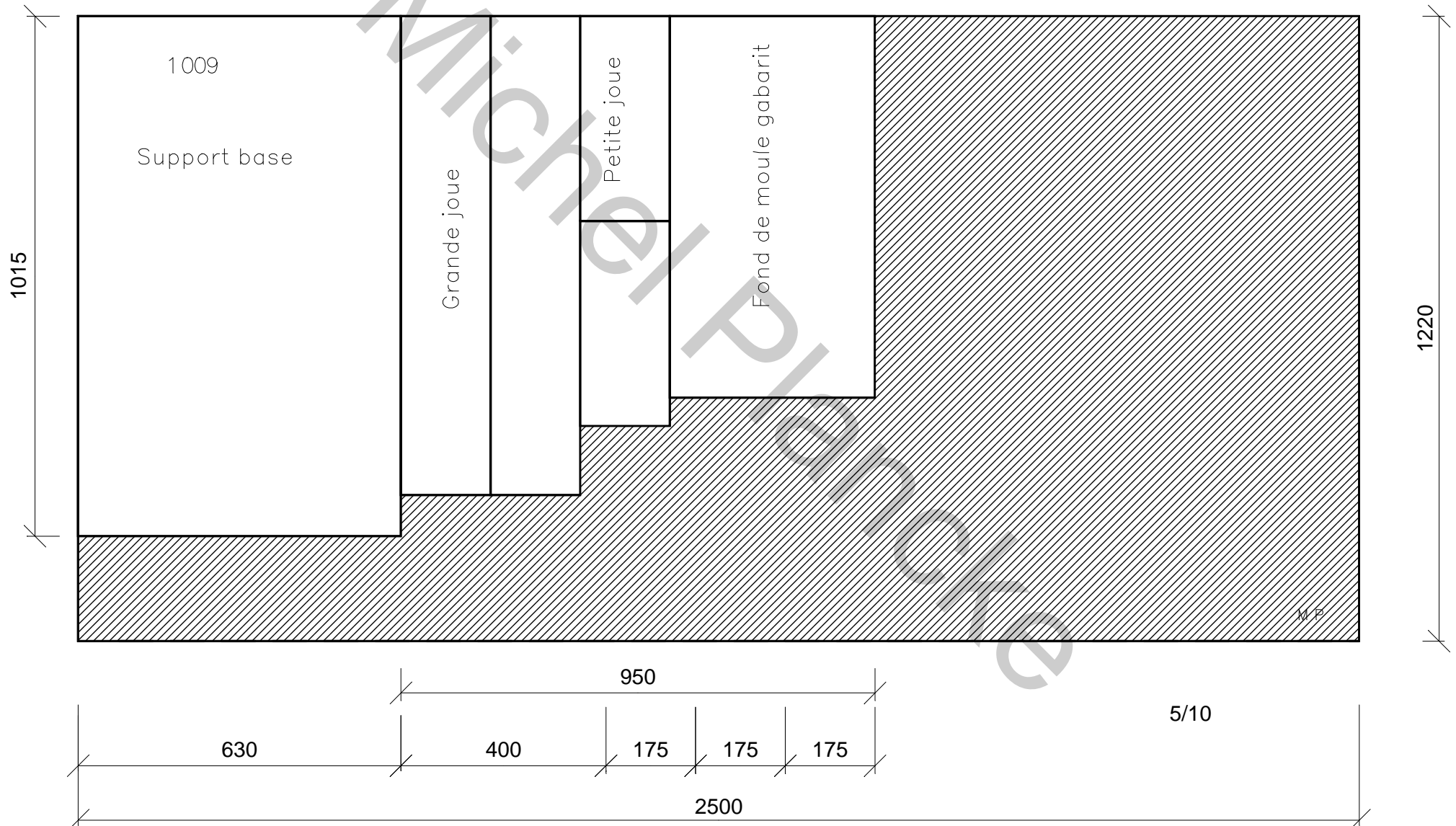
Le coffrage du nichoir est retourné pour le remplissage de béton

Conception & Réalisation
Michel PLANCKE
octobre 1994

Vous êtes libre d'utiliser ce document
A condition d'en citer la source

4 points de serrage

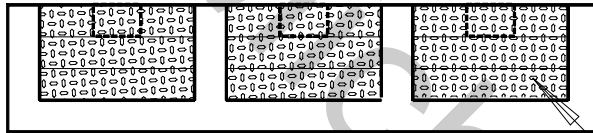
Nichoir en Béton Armé pour MARTINET NOIR
découpe du coffrage de la base
en contreplaqué CTBX de 15mm



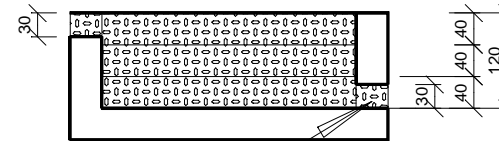
NICHOIR à MARTINET NOIR en BETON ARME

Base : réservation pour les cavité

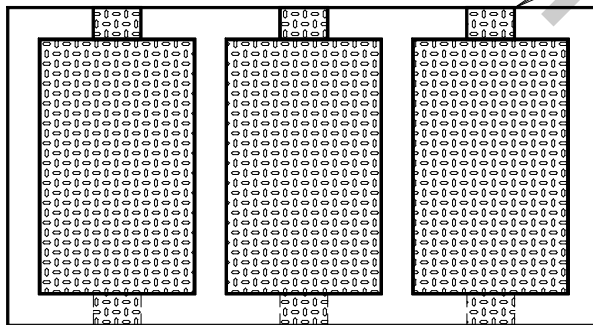
Coupe longitudinale



Coupe verticale



Vue de dessus



Réservation en polystyrène de 40 mm

Conception & Réalisation

Michel PLANCKE

octobre 1994

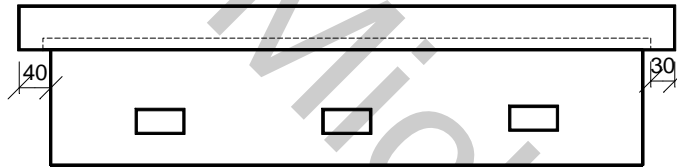
Vous êtes libre d'utiliser ce document

A condition d'en citer la source

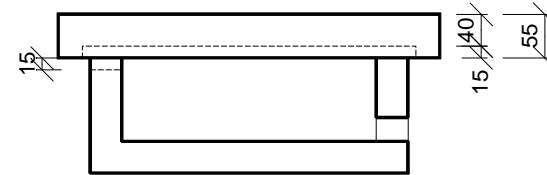
NICHOIR à MARTINET NOIR en BETON ARME

Le toit

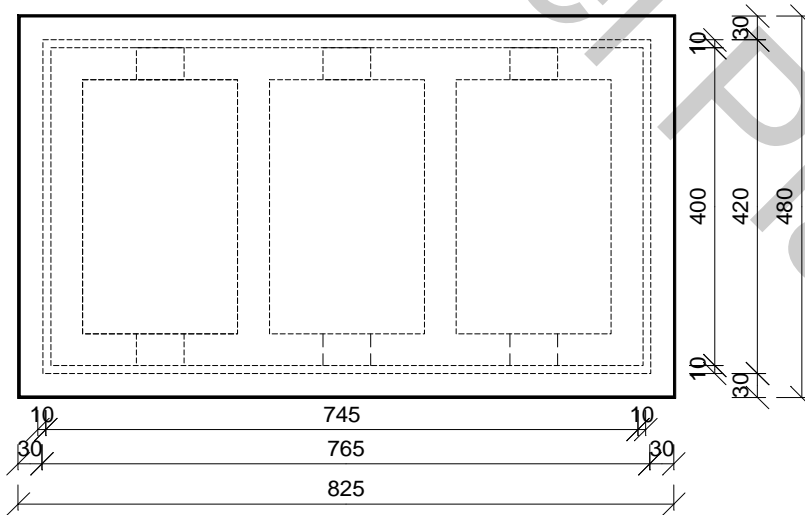
vue de face



vue de gauche



vue de dessus (par transparence)



Conception & Réalisation

Michel PLANCKE

octobre 1994

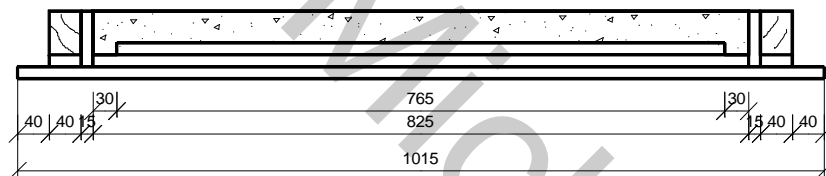
Vous êtes libre d'utiliser ce document

A condition d'en citer la source

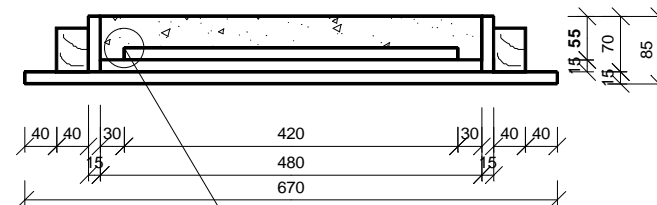
NICHOIR à MARTINET NOIR en BETON ARME

Plans de coffrage du toit : 825x480x55

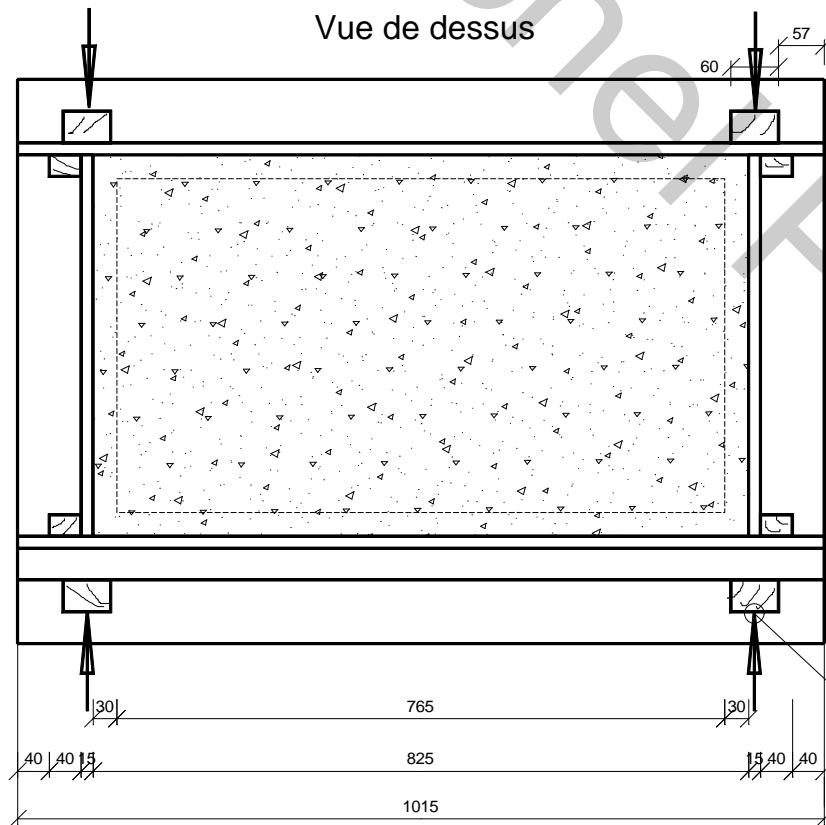
Coupe longitudinale



Coupe transversale



Vue de dessus



Conception & Réalisation

Michel PLANCKE

octobre 1994

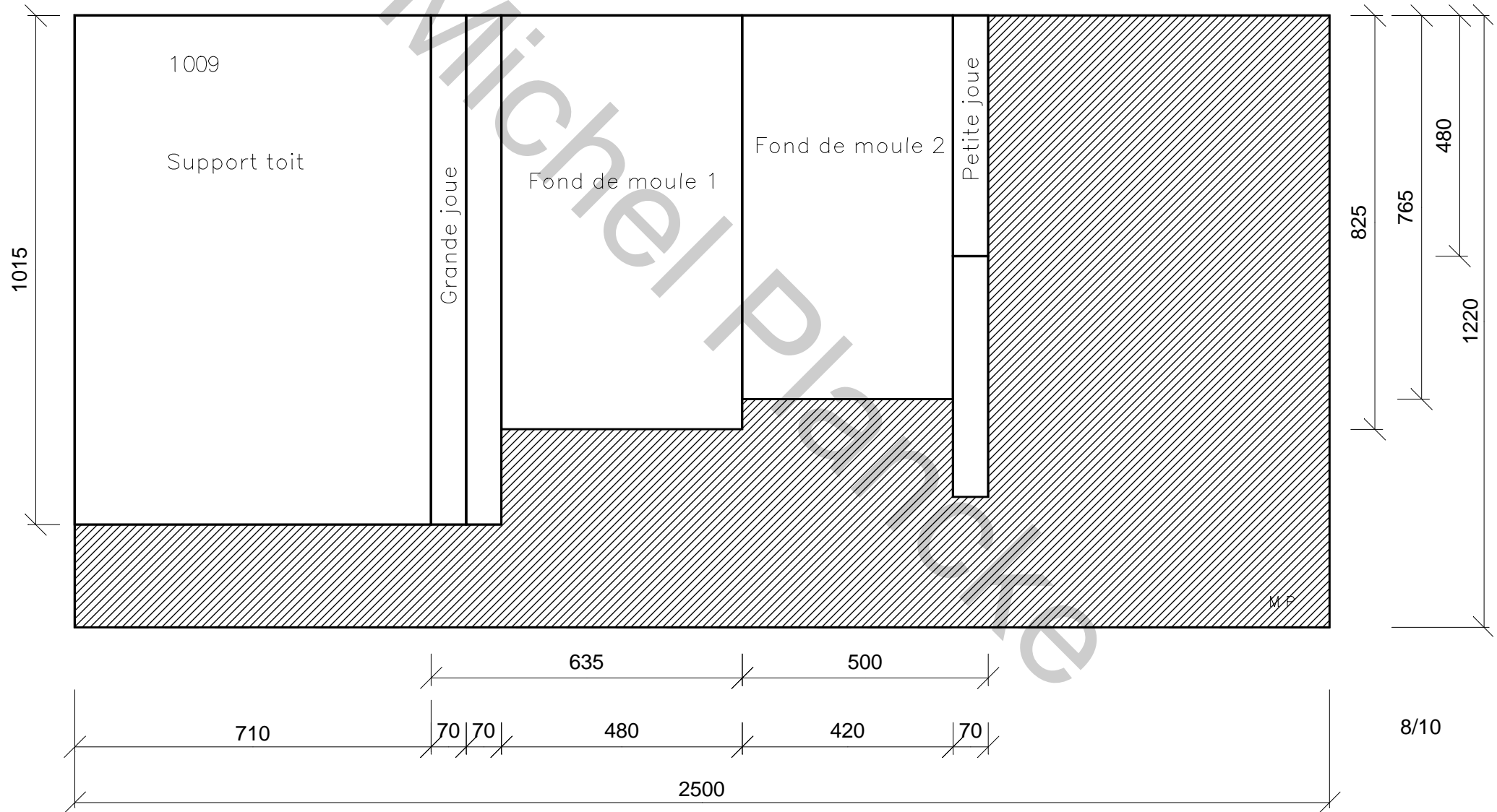
Vous êtes libre d'utiliser ce document

A condition d'en citer la source

4 points de serrage

Nichoir en Béton Armé pour MARTINET NOIR

Découpe du coffrage pour le toit
en contreplaqué CTBX de 15mm



FICHE DE DEBIT DES BOIS

De la base

Désignation	Repère	Qu,	Longueur	Largeur	Épais,	Nom usuels	m / l
Support		1	1015	630	15	CTBX	
Fond de moule gabarit		1	745	400	15	CTBX	
Grande joue		2	935	175	15	CTBX	
Raidisseur primaire		4	935	60	40	1/2 chevron	3740
Raidisseur secondaire		4	175	60	40	1/2chevron	700
Petite joue		2	400	175	15	CTBX	
Butée d'arrêt		4	175	40	27	liteau	700
<i>Réservation</i>							
Cavité		3	320	195	120	polystyrène	
Trous d'envol		3	60	30	40	polystyrène	
Trou de ventilation		3	60	30	40	polystyrène	
Quincaillerie :							
Vis à bois 4x40		25	40		4 mm		
Serre joint de 600		2	600				

Du toit

Désignation	Repère	Qu,	Longueur	Largeur	Épais,	Nom usuels	m / l
Support		1	1015	710	15	CTBX	
Fond de moule 1		1	825	480	15	CTBX	
Fond de moule 2		1	765	420	15	CTBX	
Grande joue		2	1015	70	15	CTBX	
Raidisseur primaire		4	1015	60	40	1/2 chevron	4060
Raidisseur secondaire		4	70	60	40	1/2chevron	280
Petite joue		2	480	70	15	CTBX	
Butée d'arrêt		4	70	40	27	liteau	280
Quincaillerie :							
Vis à bois 4x40		15	40		4 mm		
Serre joint de 800		2	800				

Besoin en bois de coffrage:

liteau de 40x27 : 980

demi-chevron : 60x40 : 8780

Feuille de CTBX 2,50mx1,22m x 0,15m :x2